

# Het nieuwe Office voor professionele services

Hans van der Meer  
Produkt manager  
[hansv@microsoft.com](mailto:hansv@microsoft.com)



# Knelpunten voor professionele services



"Veel papierwerk en volle dossierkasten."



"Snel kunnen zoeken en vinden."

"Onze werknemers werken vaak bij de klant en moeten toegang hebben tot documenten."



"We hebben geen tijd om onze IT-infrastructuur te beheren."



# Technologie die voldoet aan de bedrijfsbehoeften



Samenwerken



Optimale  
investeringsen

Overall  
toegang



Eenvoudige  
IT-oplossingen



# Overzicht van Office 365

## Office

Nieuwste versie van Office-desktoptoepassingen met abonnementslicentie

Licenties per gebruiker voor 5 computers/Mac's en 5 mobiele apparaten

Office-toepassingen naar een pc streamen terwijl u onderweg bent

Snel en moeiteloos Office implementeren op desktops

## Exchange Online

Gehoste bedrijfse-mail en gedeelde agenda

25 GB opslagruimte per gebruiker

Robuuste antispam en antimailware

Mobiele toegang en beleid hiervoor instellen en beheren

## SharePoint Online

Documenten delen en beheren in de cloud

Documenten delen met klanten/partners met gecontroleerde toegang

Onlinebestanden naar uw apparaten synchroniseren met SkyDrive Pro voor offlinetoegang

Teame-mails en -documenten delen via teampostvakken

## Office 365

## Lync Online

Aanwezigheid, chatten, spraak en HD-videoconferenties

In realtime notities maken en documenten delen

Lync-vergaderingen houden met klanten en partners

Contact opnemen met Skype-contactpersonen via aanwezigheid, chatten en spraak



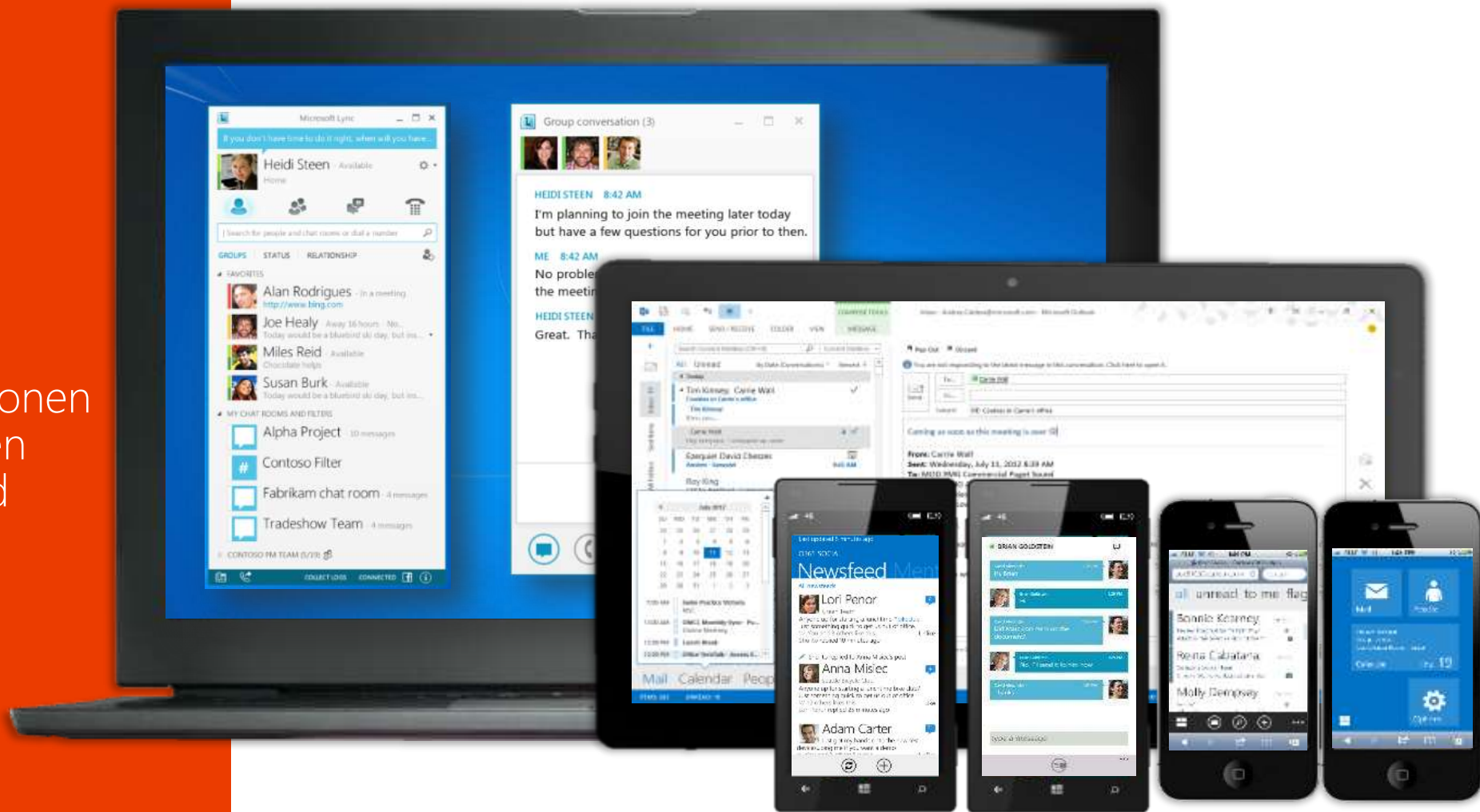


Overal toegang

# Office op uw apparaten gebruiken

Open dossiers, e-mail, agenda en contactpersonen met Office-toepassingen die zijn geoptimaliseerd voor de computer of Mac...

en de tablet en smartphone.

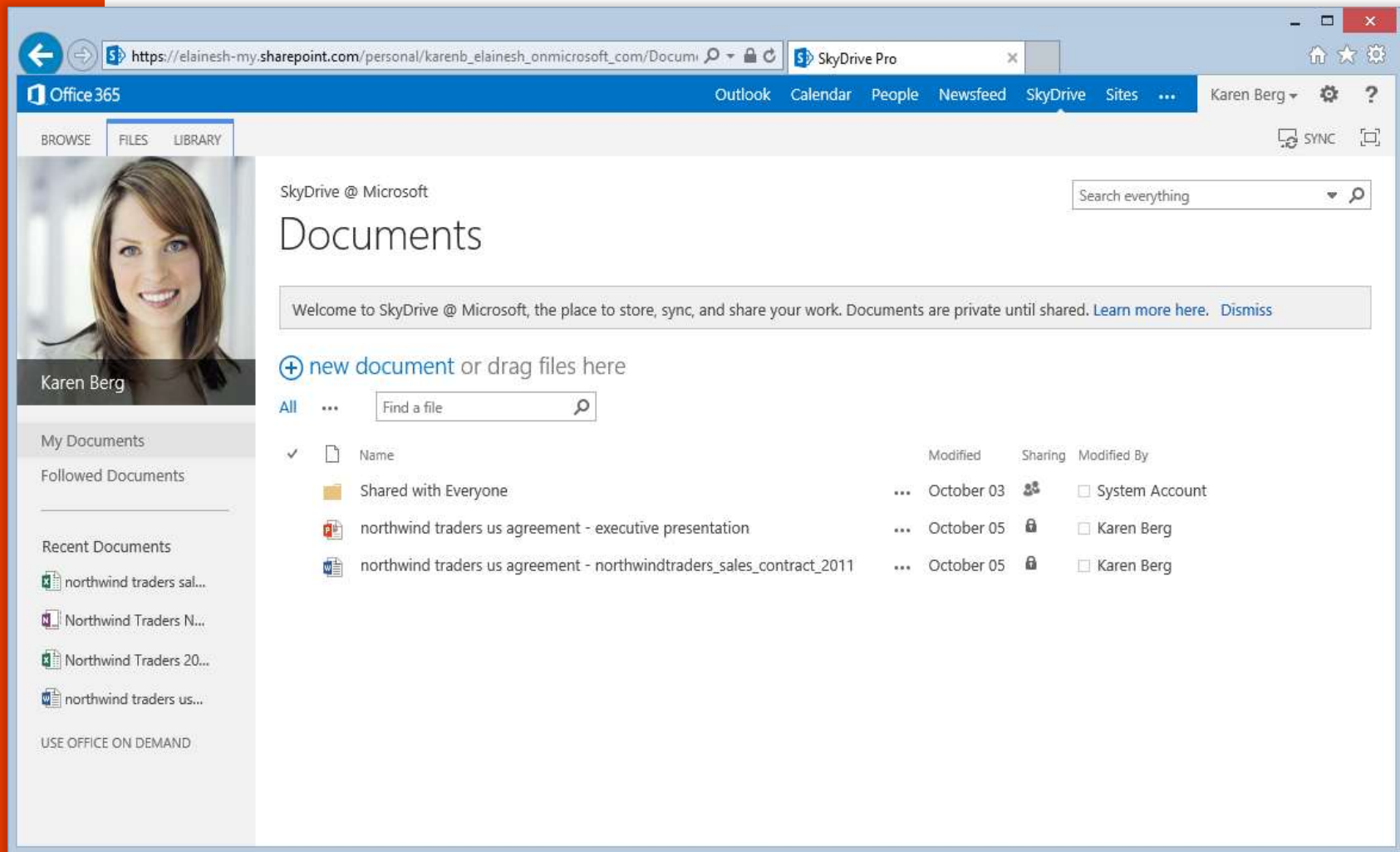


# Overall toegang tot uw documenten

Automatische back-up bij opslag naar de cloud

Eenvoudig toegang tot uw nieuwste sjablonen en onderzoek

Synchroniseer bestandsupdates naar uw apparaten voor offlinetoegang met SkyDrive Pro.



The screenshot displays the Office 365 SkyDrive Pro interface. The browser address bar shows the URL: [https://elainesh-my.sharepoint.com/personal/karenb\\_elainesh\\_onmicrosoft\\_com/Documents](https://elainesh-my.sharepoint.com/personal/karenb_elainesh_onmicrosoft_com/Documents). The interface includes a navigation bar with 'Office 365' and links to Outlook, Calendar, People, Newsfeed, SkyDrive, and Sites. The user's name, Karen Berg, is visible in the top right corner. The main content area is titled 'Documents' and features a search bar labeled 'Search everything'. A welcome message states: 'Welcome to SkyDrive @ Microsoft, the place to store, sync, and share your work. Documents are private until shared. [Learn more here.](#) Dismiss'. Below this, there is a '+ new document or drag files here' button and a search box labeled 'Find a file'. The document list is as follows:

✓	Name	Modified	Sharing	Modified By
	Shared with Everyone	... October 03		<input type="checkbox"/> System Account
	northwind traders us agreement - executive presentation	... October 05		<input type="checkbox"/> Karen Berg
	northwind traders us agreement - northwindtraders_sales_contract_2011	... October 05		<input type="checkbox"/> Karen Berg

The left sidebar shows 'My Documents' and 'Followed Documents'. Under 'Recent Documents', there are four items: 'northwind traders sal...', 'Northwind Traders N...', 'Northwind Traders 20...', and 'northwind traders us...'. At the bottom of the sidebar, it says 'USE OFFICE ON DEMAND'.

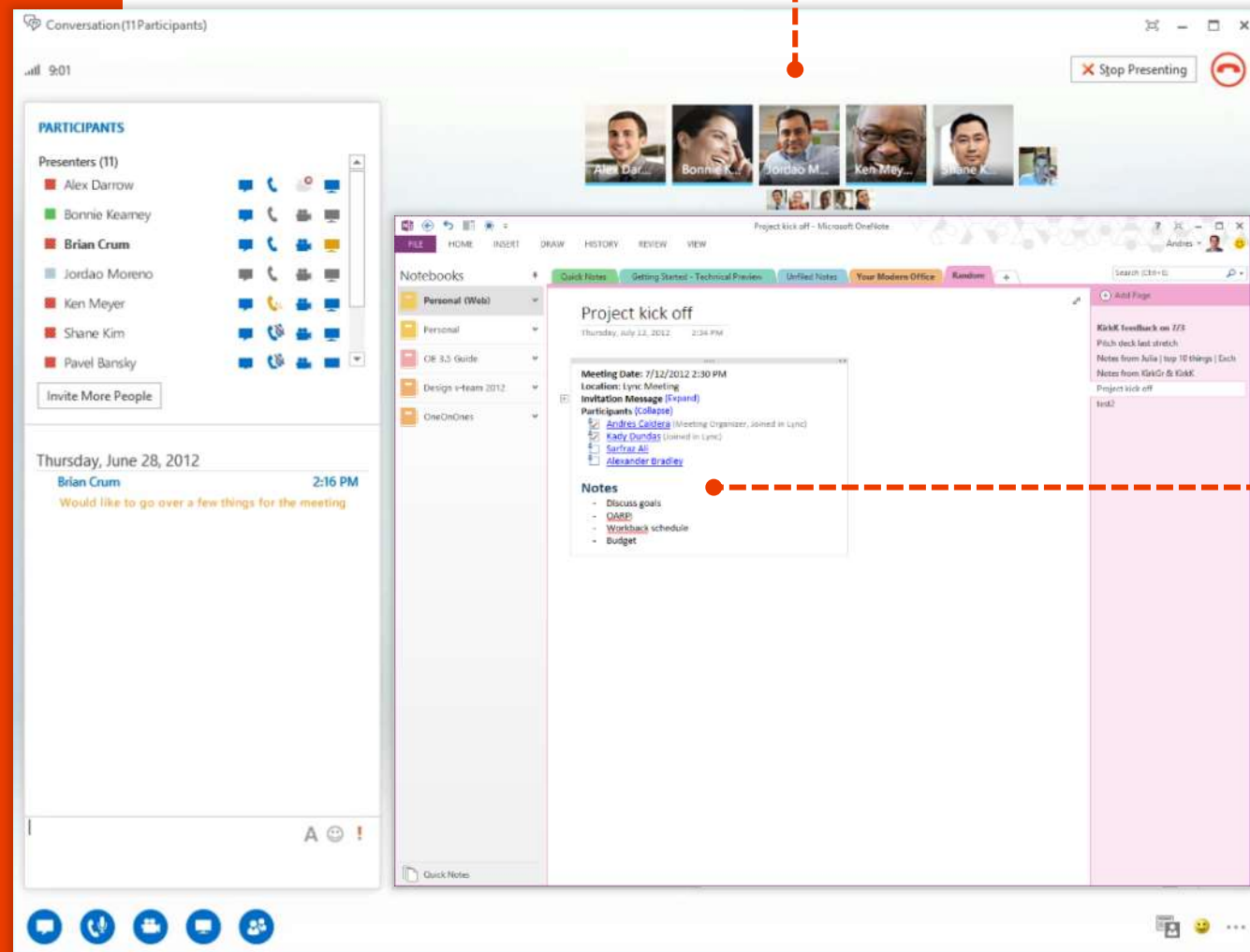
# Effectieve vergaderingen houden

Organiseer en neem deel aan technische consulten met online HD-videoconferenties voor meerdere partijen.

Deel accountgegevens op het scherm.

Deel digitale vergadernotities over een lopend project.

Leg contact met deelnemers via de HD-video



Maak een gedeelde OneNote in Lync, zodat iedereen samen notities kan maken.



# Delen met klanten en partners

Deel de financiële en persoonlijke gegevens van een klant vanuit SkyDrive Pro of SharePoint-teamsites met gecontroleerde toegang.

Office 365 Preview

Outlook Calendar People Newsfeed SkyDrive Sites ... Molly Dempsey

BROWSE FILES LIBRARY

## Documents

Welcome to your SkyDrive Pro, the place to store, sync, and share your work.

+ new document or drag files here

All Shared with me ... Find a file

- Name
- Shared with Everyone
- Weekly meeting notes
- Agenda for National Ice Cream Month Planning Committee
- Company Sales for FY11
- Contact Information
- Expense Report
- Ice cream sales trends over the last 5 years
- Marketing plan proposal**
- Premium Ice Cream vs. Novelties by Regions
- Project Backlog Analysis
- Travel Arrangements
- ZT1000 Beta Presentation

Marketing plan proposal.pptx

Marketing Proposal

Changed by you on 7/20/2012 6:40 PM

Not shared with anyone

[https://spxcontoso-my.sharepoint.com/personal/mollyd\\_sp](https://spxcontoso-my.sharepoint.com/personal/mollyd_sp)

EDIT SHARE FOLLOW ...

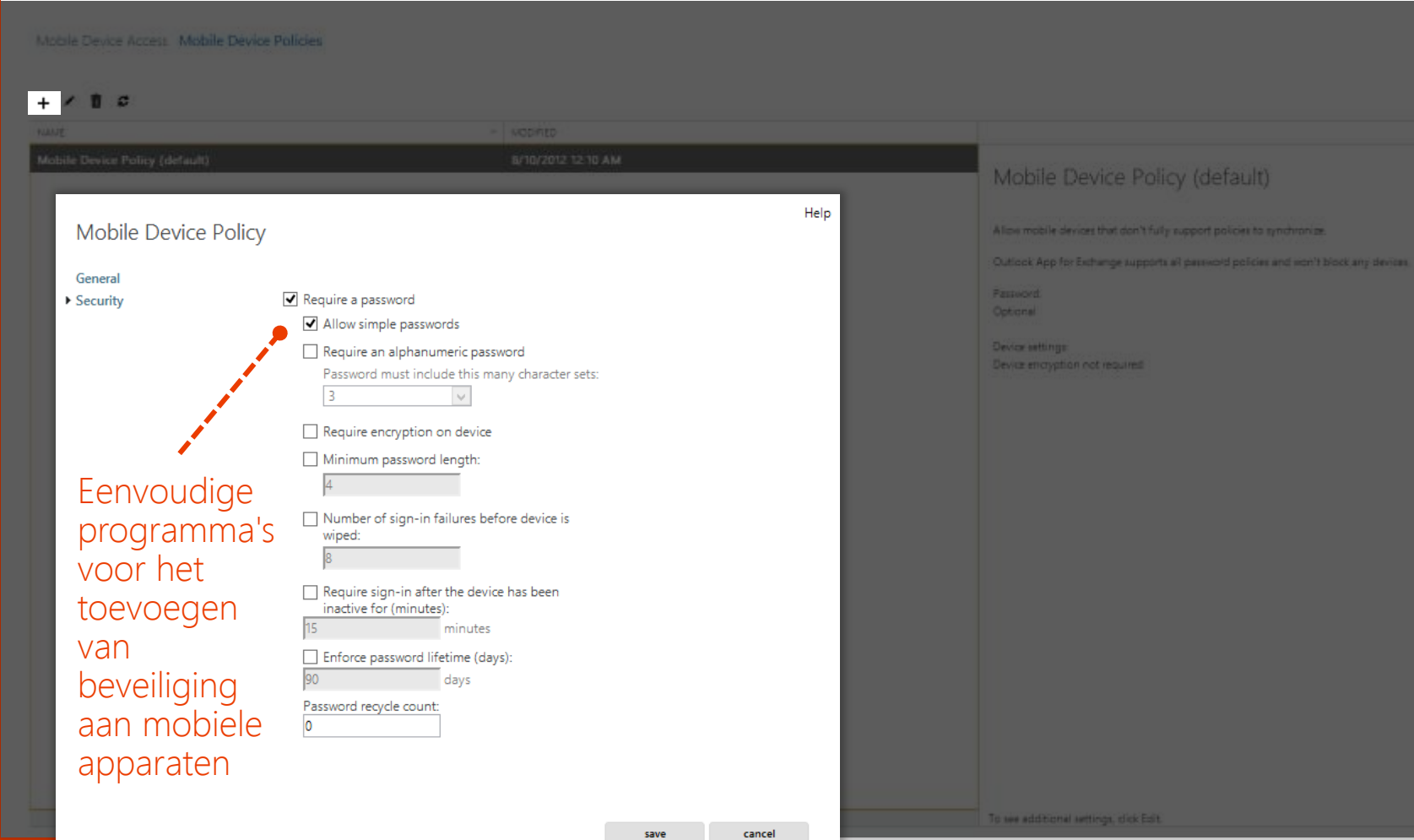
Wednesday at 11:24 AM Molly Dempsey

Deel eenvoudig documenten met anderen.

# Beveiliging toevoegen aan alle mobiele apparaten

Stel mobiele toegang en beleid in en beheer dit om bedrijfsgegevens te beschermen.

Eenvoudige programma's voor het toevoegen van beveiliging aan mobiele apparaten



Mobile Device Access: Mobile Device Policies

NAME: Mobile Device Policy (default) MODIFIED: 8/10/2012 12:10 AM

Mobile Device Policy (default) Help

**General**

▶ **Security**

- Require a password
- Allow simple passwords
- Require an alphanumeric password
- Password must include this many character sets: 3
- Require encryption on device
- Minimum password length: 4
- Number of sign-in failures before device is wiped: 8
- Require sign-in after the device has been inactive for (minutes): 15 minutes
- Enforce password lifetime (days): 90 days
- Password recycle count: 0

save cancel

Mobile Device Policy (default)

Allow mobile devices that don't fully support policies to synchronize.

Outlook App for Exchange supports all password policies and won't block any devices.

Password: Optional

Device settings: Device encryption not required

To see additional settings, click Edit.





Demo



# Het juiste plan voor uw bedrijf kiezen

Neem een besluit op basis van de bedrijfsgrootte, IT-beheer, ondersteuning, Office-implementatie en geavanceerde services.

		Office 365 voor Professionals en Kleine Bedrijven Premium	Office 365 voor Middelgrote en Grote Ondernemingen	Office 365 Enterprise E3
Geavanceerde services	Voicemail, Behouden, Preventie van gegevensverlies			•
	Beheer van rechten			•
	InfoPath-formulieren, Access-, Excel-, Visio-services			•
	Active Directory®-integratie		•	•
Office	Office-desktoepassingen	•	•	•
	Office-implementatie via Klik-en-Klaar	Pull	Pull	Push
Standaard services	Office-webtoepassingen	•	•	•
	E-mail, chatten, samenwerking, opslag	•	•	•
	Telefonische ondersteuning op IT-niveau	Basis	Uitgebreid	Volledig
	IT-beheerconsole	Basis	Uitgebreid	Volledig
Aantal gebruikers		1–10	11–250	>250
Prijs (per gebruiker/maand in Amerikaanse dollars)		€ 10,40	€ 12,80	€ 19