

Salarisadministratie in de Cloud

Van administrateur naar adviseur

15 oktober 2014

Dennis Bos

Specialist Salaris en Personeel



VWGNijhof Accountants en Belastingadviseurs

Arnhem



Nijmegen



Wijchen

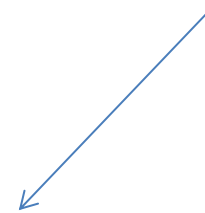
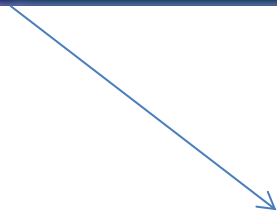


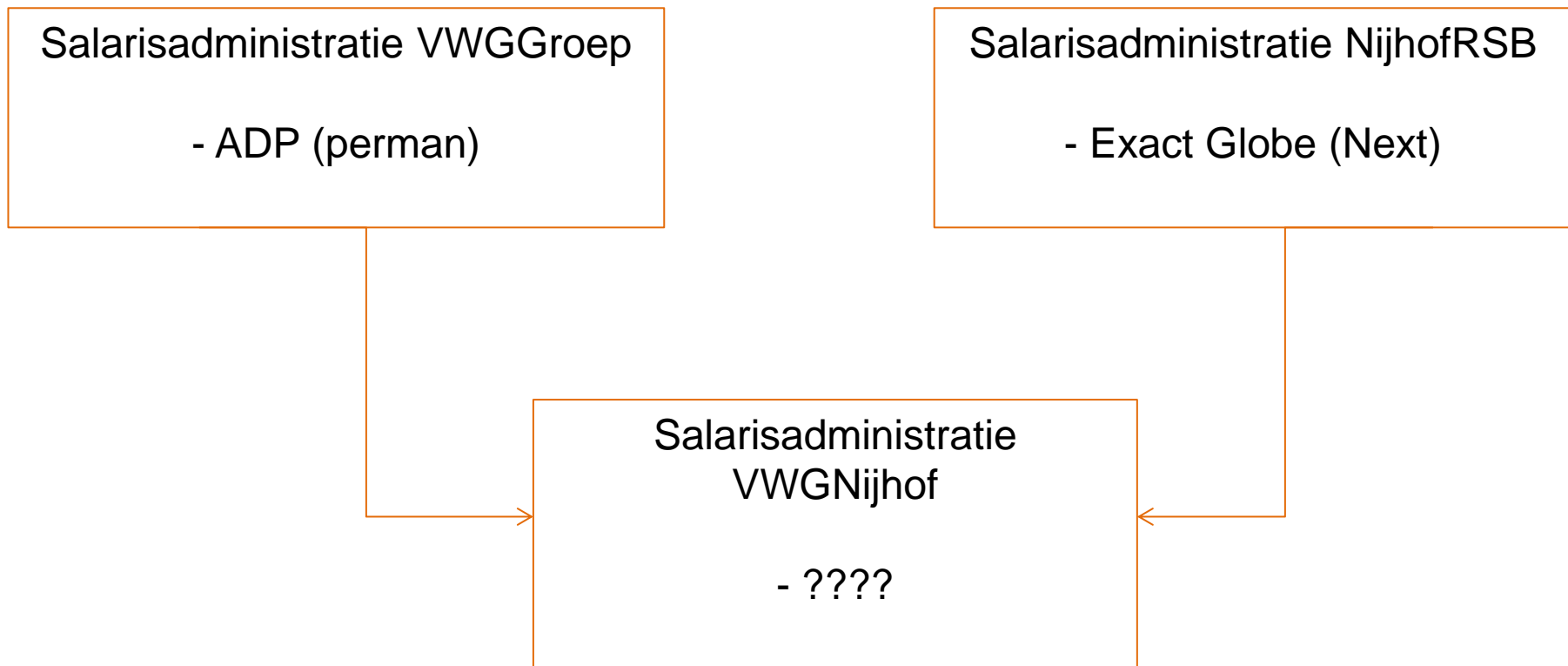
100 medewerkers

Onderwerpen van vandaag?

- “Ons” verhaal
- Klein stukje geschiedenis
- Waarom de keuze voor een cloudoplossing
- Welke werkwijze past daarbij?
- Kansen en bedreigingen
- Ervaringen
- Toekomst?
- Vragen?

Geschiedenis





Waarom een cloudoplossing?

Boodschappenlijstje:

- Mogelijkheid om klanten zelf te laten invoeren (zelfverwerkers)
- Servercapaciteit
- Toekomstgericht systeem
- Efficiencyvergroterend

Gewinkeld bij:

- ADP
- Exact-online Salaris
- Nmbrs®
- Loket.nl

Onze keus is gevallen op Nnbrs®

Boodschappenlijstje:

- Mogelijkheid om klanten zelf te laten verwerken (zelfverwerkers)
- Servercapaciteit
- Toekomstgericht systeem
- Efficiencyvergroterend



Werkwijze

Salarisadministratie in 3 (4) servicelevels

- Level 1 Laten doen
- Level 2 Samen doen (zelfverwerkers)
- Level 3 Zelf doen (zelfverwerker +)
- Optioneel: Totaalontzorging

Laten Doen

Mutaties digitaal aanleveren (via de software), verloningsproces conform traditionele salarisverwerking, output via software + rapportages

Samen Doen

Mutaties zelf direct invoeren in de software, verloningsproces conform traditionele salarisverwerking (toenemende adviesfunctie) + volledig HRM, ESS, MSS

Zelf Doen

Software/inrichting faciliteren en adviesfunctie vervullen. Verloningsproces wordt volledig zelfstandig door de werkgever gedaan + volledig HRM, ESS, MSS

Verschillen tussen “vroeger” en nu:

De salarisadministrateur is:

- minder/niet meer belast met inkloppen van data
- ondersteunend bij invoervraagstukken
- een “helpdeskmedewerker”
- een controleur geworden
- een adviseur geworden op nieuwe gebieden

Nieuwe werkzaamheden/adviesgebieden van de salarisadministrateur (met name bij Samen of Zelf doen):

- Samen met de werkgever nadenken over de meest optimale inrichting van het salarisgedeelte
- Samen met de werkgever nadenken over / adviseren over de inrichting van het HRM gedeelte
- (Technische) ondersteuning leveren bij vragen over het systeem
- Aan de hand van de gevoerde salarisadministratie kansen en bedreigingen signaleren (met een andere blik naar de loonstrook kijken)

Kansen

Grotere klanten kunnen bedienen door:

- Aanbod /gebruik van de HR functionaliteiten
- Medewerkerlogins (alleen loonstrook of ESS)
- Managerslogins (bijv. rapporten en verlofaanvragen goedkeuren)
- Uitgebreide standaardrapportages

Voorbeeld standaardrapportages:

Werkgeverslasten dit jaar
€ 305.700,04

Gem. kosten per uur
€ 35,65

↑ 0,96%

Gem. bruto fulltime salaris
€ 4.784,69

0%

Netto betalingen dit jaar
€ 170.809,42

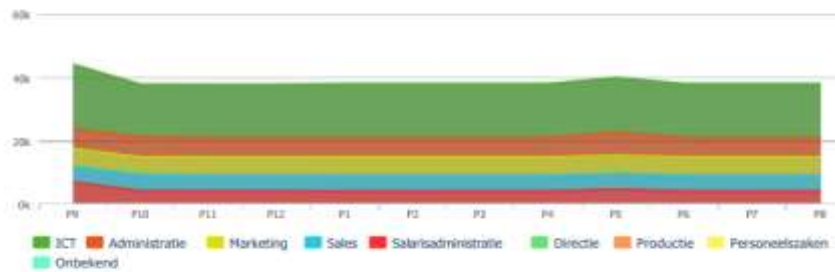
Gem. bruto uurloon
€ 27,60

0%

Gem. netto uurloon
€ 19,92

↓ -0,65%

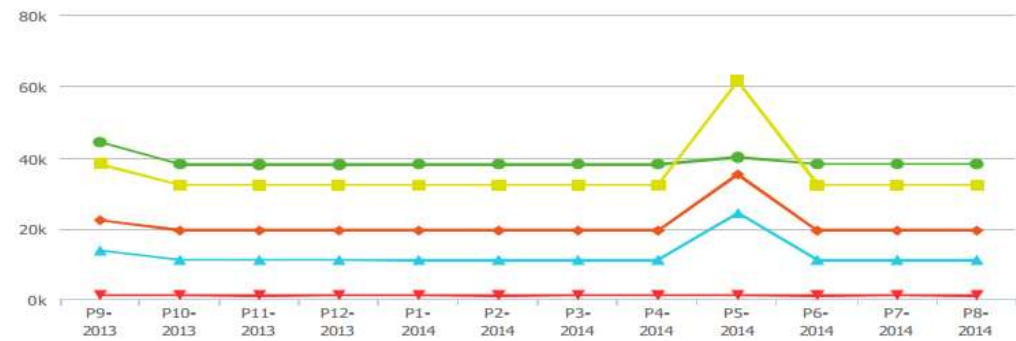
Werkgeverslasten per afdeling



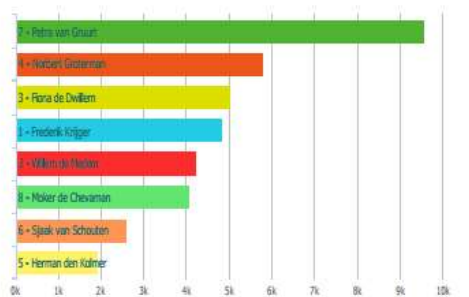
Brutolonen per afdeling



Werkgeverslasten (10011) **Totaal netto (9900)** **Fiscaal loon (20016)** **Loonheffing (20017)** **Uren gewerkt (20022)**
 gem. 38.617,26 /periode gem. 20.939,90 /periode gem. 35.074,74 /periode gem. 12.345,14 /periode gem. 1.078,42 /periode



Top 10 medewerker (laatste periode): Werkgeverslasten





Serviceproduct

Core Business!

Sinds 1 januari 2014:

Meer![®]
salarisadministratie & HR

powered by VWGNijhof HRM Diensten B.V.

Waarom een ander merk?

- Fantastisch product waarmee de markt veroverd kan worden
- Concurrerende tarieven mogelijk
 - Door samenwerking minder urenbesteding
 - Door automatisch verwerken zelfs voor de DGA
- Zeer goed alternatief voor de grote salarisverwerkers (bijvoorbeeld RAET/ADP)
- Binnenkomen makkelijker zonder toevoeging “Accountants”
- En zelfs: Voor andere accountants- en administratiekantoren
- Vertrekkende accountancy klanten blijven bedienen

Welke bedreigingen zijn er?

- Adviserend vermogen salarisadministrateur
- Didactisch vermogen salarisadministrateur
- Analytisch vermogen salarisadministrateur
- Als organisatie niet pro-actief zijn
- Plotselinge overcapaciteit

“Negatief”

Terughoudendheid bestaande relaties

Salarisadministrateur moeite met veranderende rol

Adequaat reageren bij wijzigingen in software

Pro-actief informeren bij storingen

Overcapaciteit

Positief

Klanten enorm enthousiast over

- Werkwijze
- Mogelijkheden op HR gebied met name:
 - Rapportagemogelijkheden
 - ESS (verlof aanvragen)
 - Signaleringen per mail (einde contract, verjaardagen, jubilea)
 - Registratie verstrekkingen
 - Inzichtelijkheid ziekteverzuim

Positief (organisatie)

- Overcapaciteit
- Efficiencyslag (met name door automatisch verlonen)
- Marges nemen toe
- Toename aantal loonstroken (T-1 = +800)
- Goed product om te verkopen (90% score)
- Toenemende adviesvraag door werkgevers door groter verantwoordelijkheidsgevoel

Toekomst?

Meer klanten naar nieuwe werkwijze bewegen

Medewerkerlogin voor wijziging personalia

Indienen declaraties via ESS

Koppelen en uitrollen andere clouदानbieders (bijvoorbeeld MijnRooster®)

Vragen?