



Coöperatie Employee Benefits Competence Center

Waar inzicht en vertrouwen samenkomen
Van complexiteit naar eenvoud

Manus van Oosterum
Gerlinde Smink



Praktijkdag Salaris en HR Innovaties

Woensdag 15 oktober 2014

'Wildgroei aan berichtformaten in de HR-keten'



Introductie /aanleiding

Ervaringen als adviseur:

- medewerker, komt te overlijden
kunnen nabestaanden in huis blijven wonen?
Uiteindelijk wordt de nabestaandenuitkering ná 7 maanden
door de pensioenverzekeraar gedaan
- werkgever, nieuwe medewerker in dienst
schriftelijk aanmelding naar diverse verzekeraar(s)

bij overlijden zegt verzekeraar
dat medewerker bij hen niet bekend is.....



Oorzaak 'wildgroei' berichten EB dossier

- Medewerkers en werkgevers zijn belanghebbende partijen
- Medewerkers en werkgevers wettelijk verantwoordelijk voor de kwaliteit van de berichten – salaris / HR administratie c.q. administrateur
- Aantal berichten (zie Verzuim)
- inhoud berichten (pensioengevend salaris – UPA)
- 'Processen' worden bepaald door uitvoerende partijen



Van salarisadministrateur naar adviseur

- Medewerker en werkgevers zijn zowel de belanghebbende als de verantwoordelijke partijen
- Bron (salaris- HR administratie) is bepalend
- Valideren inhoud berichten
- Standaardiseren processen en berichten
- Technologie en processen stellen de salarisadministrateur in staat adviseur te worden

Wat willen we bereiken ?

Werkgevers, uitvoerders en dienstverleners in staat stellen om medewerkers op efficiënte wijze een betrouwbaar en begrijpelijk inzicht te geven in (verzekerbare) arbeidsvoorwaarden

- **Regiefunctie Werkgever**
Werkgever laten voldoen aan de zorg- en informatieplicht (BW 7:655 e.v. en Pensioenwet)
- **Efficiënt**
kostenbesparingen bij werkgevers, uitvoerders en dienstverleners – “Store once – Report many” (SBR)
- **Compliance & Kwaliteit Informatievoorziening**
garandeert betrouwbare en up to date informatie t.b.v. deze partijen - *Ketenaansprakelijkheid*
- **Continuïteit**
Draagt bij aan de continuïteit van de bedrijfsvoering door instandhouden van de financierbaarheid van sociale voorzieningen zoals o.a. Pensioen



Wat willen we bereiken ?

Voor medewerkers een betrouwbaar en begrijpelijk inzicht te geven in (verzekerbare) arbeidsvoorwaarden

- huidig inkomen
- inkomen bij ziekte
- inkomen bij arbeidsongeschiktheid
- inkomen bij overlijden
- inkomen bij pensionering (pensioenbewustzijn)
- inzicht in (consequenties van) verzuim

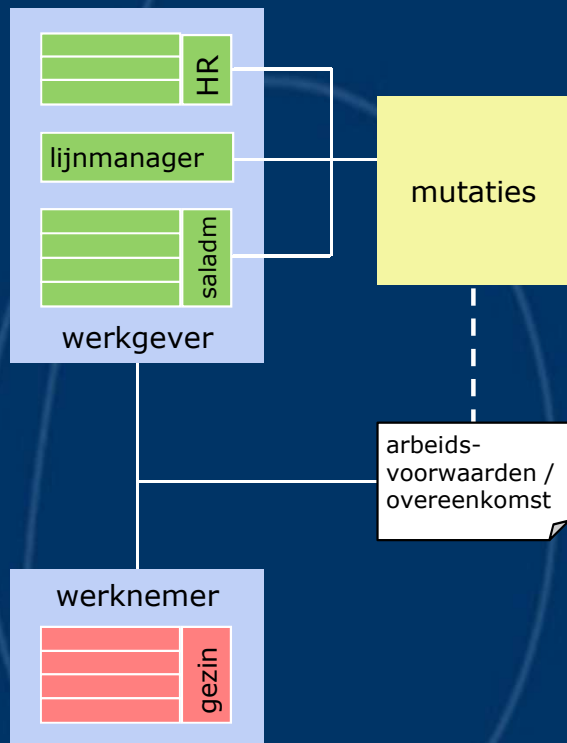


EBCC is een maatschappelijk marktinitiatief

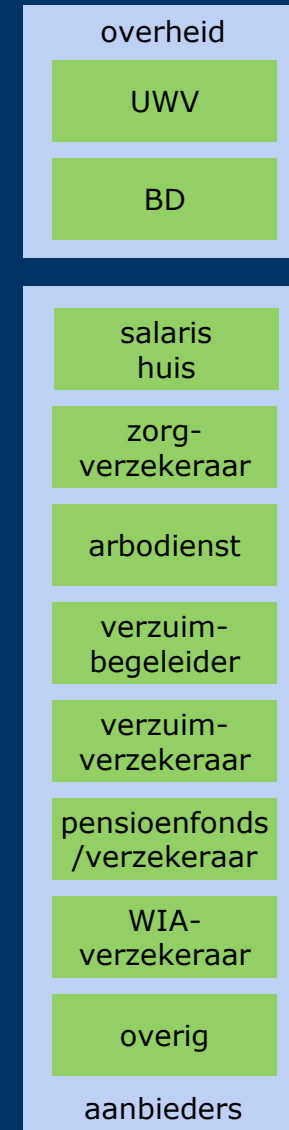
EBCC is een coöperatie waar op alle personeelsgerelateerde vragen een antwoord te vinden is:

- MKB Servicedesk (bereik 350.000 werkgevers)
- Arbeidsplein (werkgeverportaal)
- Communication Concert (communicatie)
- Landelijk netwerk pensioenadviseurs
- Landelijk netwerk verzuim / loondoorbetaling bij ziekte / WIA –deskundigen
- Salarishuizen
- Flexservices / E-matcher (flexibele arbeid)
- E.a.

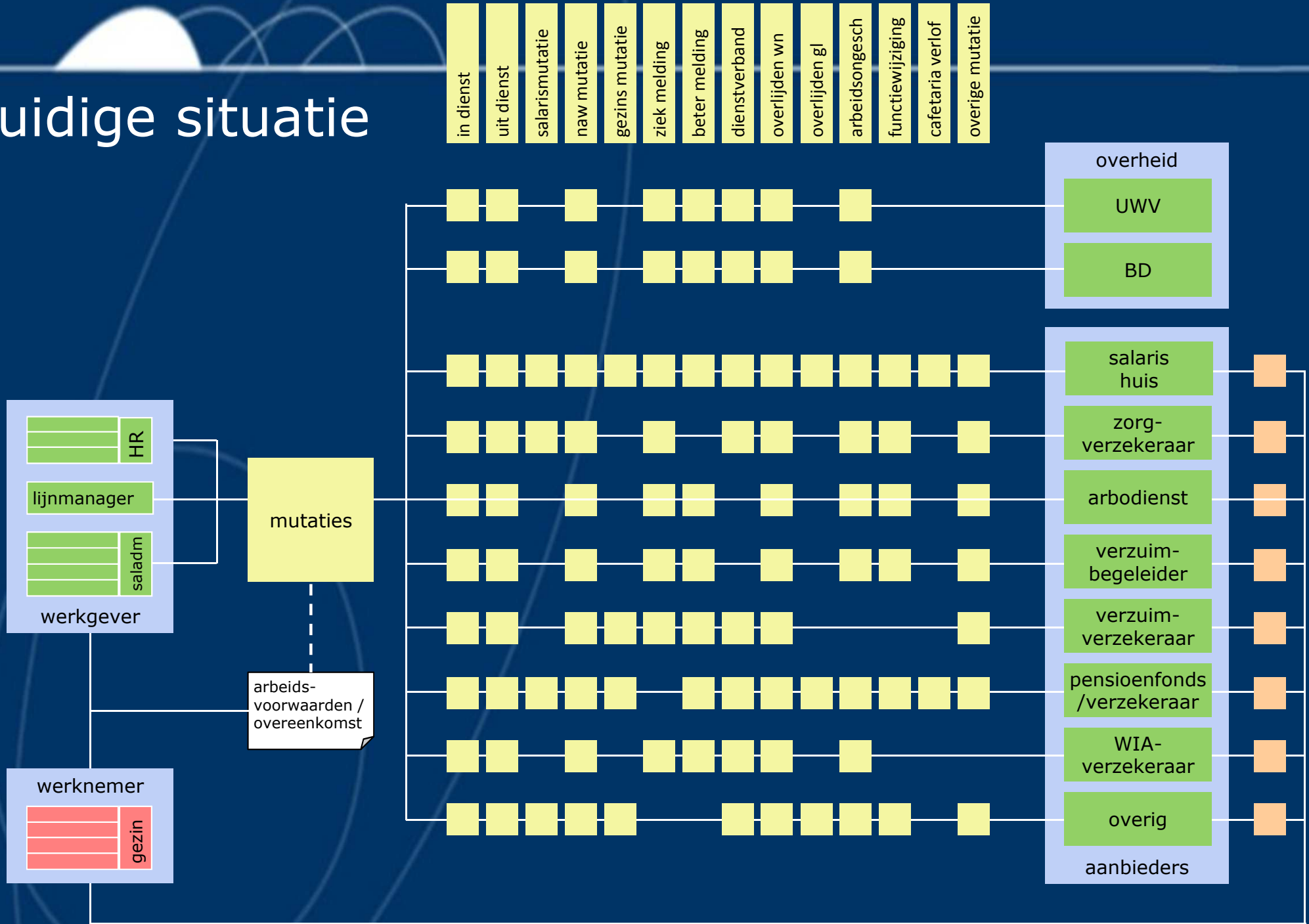
Huidige situatie



- in dienst
- uit dienst
- salarismutatie
- naw mutatie
- gezins mutatie
- ziek melding
- beter melding
- dienstverband
- overlijden wn
- overlijden gl
- arbeidsongesch
- functiewijziging
- cafetaria verlof
- overige mutatie



Huidige situatie



Huidige situatie



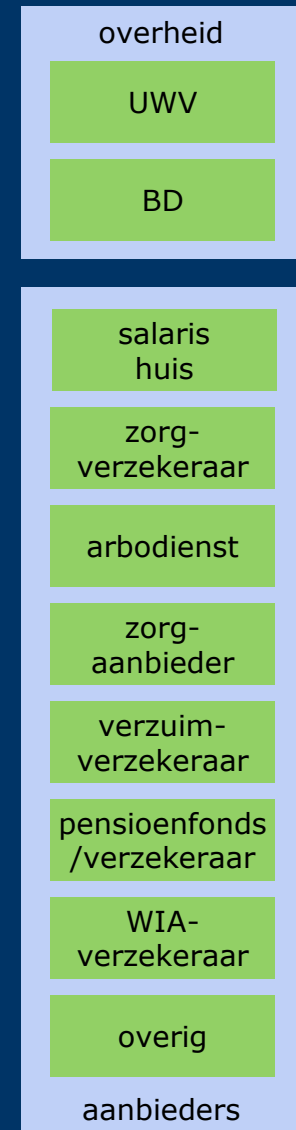
- **Kwaliteit mutatieprocessen zeer matig**
 - basis veelal niet op orde
 - processen 'vanuit achterkant' ontworpen
 - alle ketenpartijen eigen voorschriften en systemen
 - hoog foutpercentatge, onvolledige terugkoppeling
- **Mutatieverwerking zeer inefficiënt**
 - alle ketenpartners moeten apart geïnformeerd
 - veel mutaties worden handmatig verwerkt
 - integrale kosten zijn hoog (€ 1.550 mw/jaar)
- **Informatiesystemen vaak verouderd**
 - diversiteit van HRM-regelingen is groot
 - complexe informatie architectuur (legacy)
 - invoering nieuwe functies en regels is riskant
- **Ofwel: tijd voor herontwerp processen**



Uitgangspunten



- Voldoen aan wettelijke kaders
 - zorg- en informatieplicht (BW/PW)
 - naleven arbeidsovereenkomst
 - (keten)aansprakelijkheid werkgever
 - horizontaal toezicht
- Valideren nul-situatie
- Opnieuw opzetten ketenprocessen
 - eenmalige invoer (bron), vandaaruit op juiste moment relevante informatie verzenden
 - bevestiging – resultaat ontvangen
 - standaardisatie berichten
 - STP processing
- Volledige transparantie in keten.

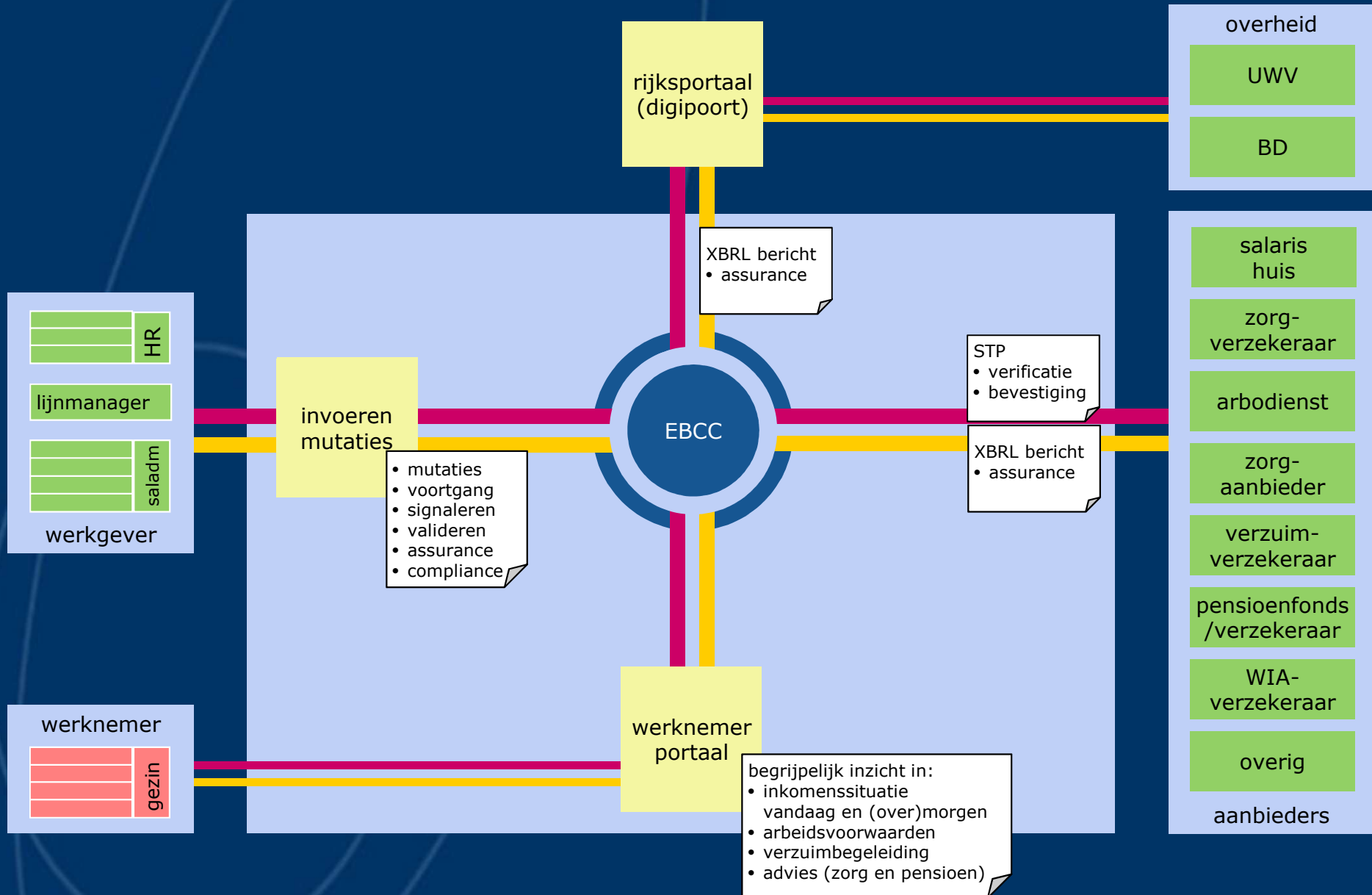




Nieuwe situatie

- Eénmalige invoer aan de bron (salaris/HR), initieert digitale proces volgens principe 'store once – report many'
- Validatie en controle van de data bij de bron
- STP (Straight Through Processing) naar alle betrokken uitvoerders
- Communicatie naar werkgevers en medewerkers en in begrijpelijk Nederlands
- Standaardiseren van processen - berichten voor 'verzekerbare arbeidsvoorwaarden' en verzuim o.b.v. XBRL-standaard (wereldwijde standaard voor het uitwisselen van (financiële) gegevens)

Nieuwe situatie





Een voorbeeld uit de praktijk

Werkgever met ca. 30 medewerkers

We brengen in beeld:

- De huidige manier van werken zonder EBCC
- De nieuwe manier van werken met EBCC

De huidige manier van werken

EB DASHBOARD

ABC BV - VERZEKERBARE ARBEIDSVOORWAARDEN

HUIDIG

DIRECTE KOSTEN INDICATIEF

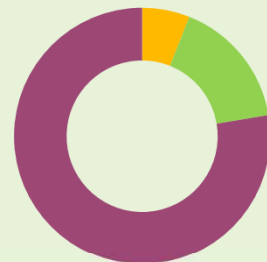
VERZEKERINGEN	PREMIE
Loondoorbetaling bij ziekte	0
WGA-eigenrisicodragers	15.600
WIA-bodemverzekering	0
WGA-hiaatregeling	3.223
WGA-excedent	0
Pensioenregeling OP/NP	200.000
ANW-hiaatregeling	0
Ongevallenverzekering	268
Arbodienst	0
Polisbeheer (excl. advies)	6.800
Subtotaal verzekeringen	225.891

PERONEELSADMINISTRATIE	KOSTEN
Interne personeelsadm	18.040
Salarisadministratie	680
Subtotaal personeelsadm	18.720

DIR. KOSTEN € 244.610

POLISSEN WEERGEVEN

BENCHMARK KOSTEN

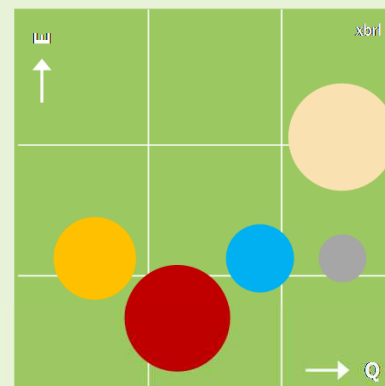


- BENCHMARK KOSTEN
- BESPARING ADMINISTRATIE
- BESPARING POLISKOSTEN
- BESPARING PREMIES

BESPARING? € 54.715

BENCHMARK WEERGEVEN

MUTATIEPROCESSEN



- Salaris
- Verzuim
- Arbeidsongeschiktheid
- Pensioen
- Polisbeheer

XBRL COMPLIANT

PROCESSEN WEERGEVEN

0% RISICOKOSTEN € 5.723

RISICO'S

RISICO'S	1-5
Loondoorbetaling bij ziekte	2
WGA-eigenrisicodragers	3
WIA-bodemverzekering	3
WGA-hiaatregeling	3
WGA-excedent	2
Pensioenregeling OP/NP	1
ANW-hiaatregeling	2
Ongevallenverzekering	4
Arbodienst	3
Polisbeheer (excl. advies)	2

RISICO'S	
Interne personeelsadm	2
Salarisadministratie	4

RISICOANALYSE WEERGEVEN

INZICHT WERKNEMER

Hypotheek aflossen?
Nabestaanden?
Mijn pensioen?
Wat als ik langdurig ziek wordt?

Pensioen aanvullen?
Voldoende pensioen?
Afkopen?
Financiële planning?
WIA gat?
hiaat ANW?

Heb ik een woekerpolis?

FINANCIËLE PLANNING

De nieuwe manier van werken

EB DASHBOARD

ABC BV - VERZEKERBARE ARBEIDSVOORWAARDEN

OPTIMAAL

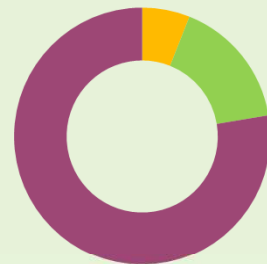
DIRECTE KOSTEN INDICATIEF

VERZEKERINGEN	PREMIE
Loondoorbetaling bij ziekte	0
WGA-eigenrisicodragers	15.600
WIA-bodemverzekering	0
WGA-hiaatregeling	3.223
WGA-excedent	0
Pensioenregeling OP/NP	160.000
ANW-hiaatregeling	0
Ongevallenverzekering	268
Arbodienst	0
Polisbeheer (excl. advies)	1.700
Subtotaal verzekeringen	180.791

PERONEELSADMINISTRATIE	KOSTEN
Interne personeelsadm	3.325
Salarisadministratie	680
Subtotaal personeelsadm	4.005

DIR. KOSTEN € 184.796

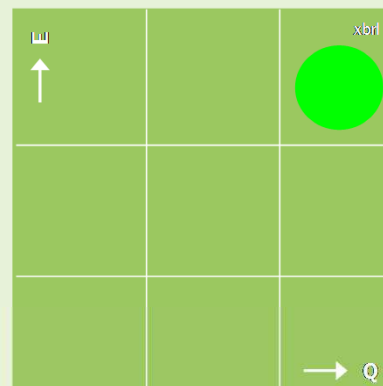
BENCHMARK KOSTEN



■ BENCHMARK KOSTEN
■ BESPARING ADMINISTRATIE
■ BESPARING POLISKOSTEN
■ BESPARING PREMIES

BESPARING! € 54.715

MUTATIEPROCESSEN



EBCC inside

XBRL COMPLIANT 100%

RISICO'S

RISICO'S	1-5
Loondoorbetaling bij ziekte	4
WGA-eigenrisicodragers	4
WIA-bodemverzekering	4
WGA-hiaatregeling	4
WGA-excedent	4
Pensioenregeling OP/NP	4
ANW-hiaatregeling	4
Ongevallenverzekering	4
Arbodienst	4
Polisbeheer (excl. advies)	4

RISICO'S	
Interne personeelsadm	4
Salarisadministratie	4

RISICOKOSTEN € 1.084

INZICHT WERKNEMER

Hypotheek aflossen?
Nabestaanden?
Mijn pensioen?
Wat als ik langdurig ziek wordt?

Pensioen aanvullen?
Voldoende pensioen?
Afkopen?
Financiële planning?
WIA gat?
hiaat ANW?

Heb ik een woekerpolis?

POLISSEN WEERGEVEN

BENCHMARK WEERGEVEN

PROCESSEN WEERGEVEN

RISICOANALYSE WEERGEVEN

FINANCIËLE PLANNING



SBR EB-domein

- Arbeidsplein ervaring met wildgroei aan berichtformaten HR
- Augustus 2012 partner van het SBR-beraad attendeert ons op standaard XBRL
- Proces van Arbeidsplein – oplossen van deze wildgroei
- November 2012 introductie St. Transactieland
(initiator SBR/Digipoort)
- Introductie bij belastingdienst en SBR
- EBCC – EB-STP in roadmap als waardevolle verbreding van de XBRL-standaard voor het EB-domein
- St. Transactieland governancepartij en brugfunctie van privaat naar publiek



SBR EB-domein mede geïnitieerd door EBCC

SBR noemt EB-domein maatschappelijk 'zwaarste dossier'

- Het gaat hier om geïntegreerde berichtgeving; één (salaris)bericht aan de voorkant wordt verdeeld in verschillende 'losse' berichten aan de achterkant en terug
- EBCC organiseert de validatie en legt de relatie tussen de inhoud van de berichten en de ontvangende uitvoerende partijen
- Geen geldverslindende interfacing, conversie en migratie nodig
- Werkgevers maken nu al gebruik van XBRL bij jaarrekeningen (Digipoort), KvK en CBS
- Zorgt daadwerkelijk voor vermindering van administratieve lasten



SBR EB-domein mede ingericht door EB-STP

EB-STP = EB-'digipoort'

Resultaat :

Vertrouwen en samenwerking tussen private en publieke sector
op het vlak van EB



Hartelijk dank voor uw aandacht