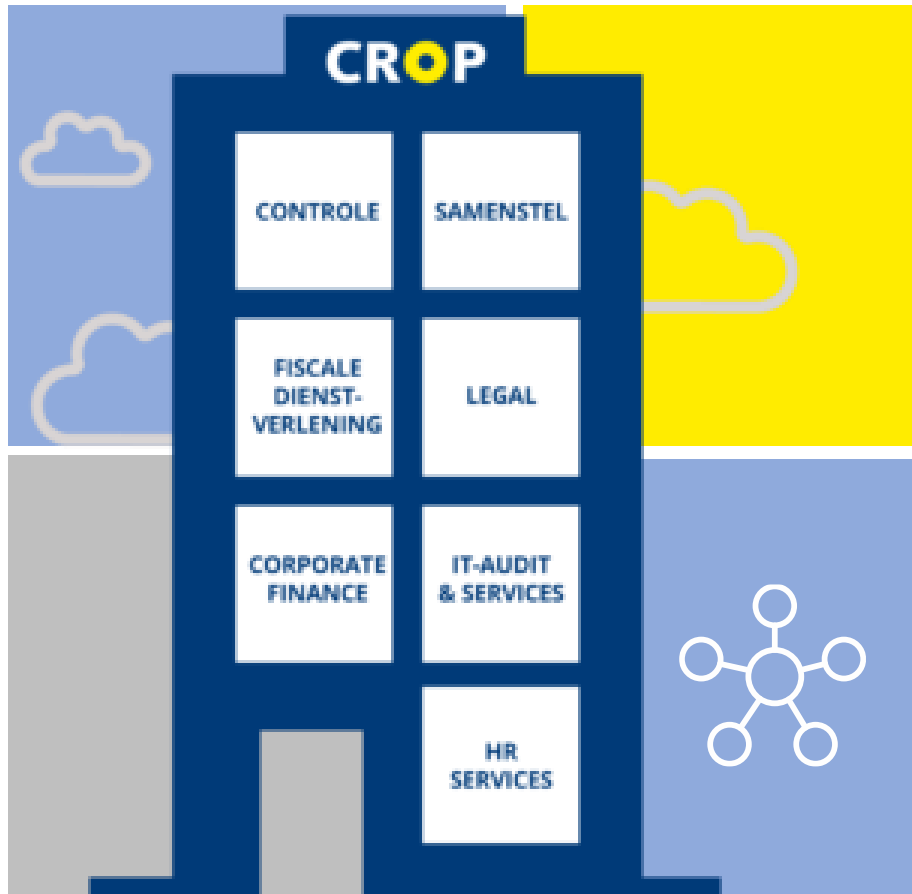




Selectie DMS als onderdeel PM
4 maart 2020
Sigurd Felix

Over CROP



ICT team

4,2 FTE

Azure

290 medewerkers
Exact Synergy met Qicstime
UNIT4 FDS, Audition,
Visionplanner, AFAS Fiscaal,
Exact Online, Nmbros

- 
- AFM vergunning
 - Lid SRA
 - PrimeGlobal netwerk

Contactgegevens

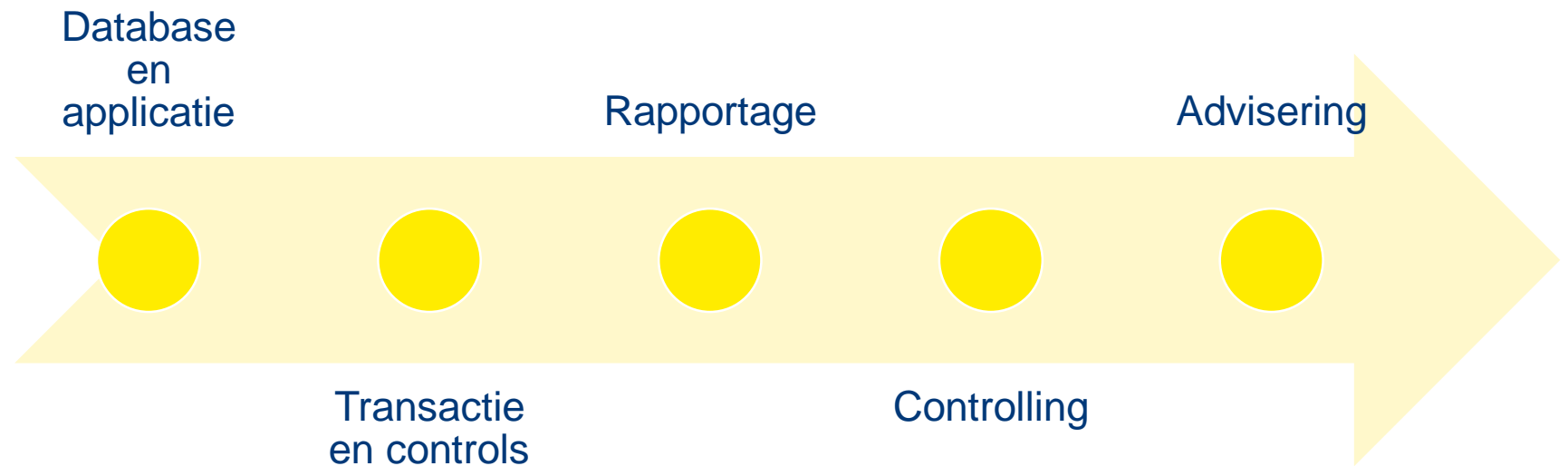
- ICT Manager bij CROP
- Co-founder Focudis
- ICT commissie bij SRA

- LinkedIn (www.linkedin.com/in/sigurdfelix)
- Twitter @sigurdfelix
- sfelix@crop.nl
- sigurd@focudis.com





Waardeketen





Practice Management

- Oorspronkelijk uit de medische wereld
- ERP
 - PSA
 - CRM
 - DMS
- ERP in accountancy = Practice Management
- ERP ondersteunt primaire processen
 - Logistiek
 - Service management
 - Inkoop/verkoop





DMS binnen PM

- Digitaal dossierbeheer
- Document management
- Correspondentie
- Zoekfunctionaliteit [...] dossiers en documenten
- Portaalfunctionaliteit



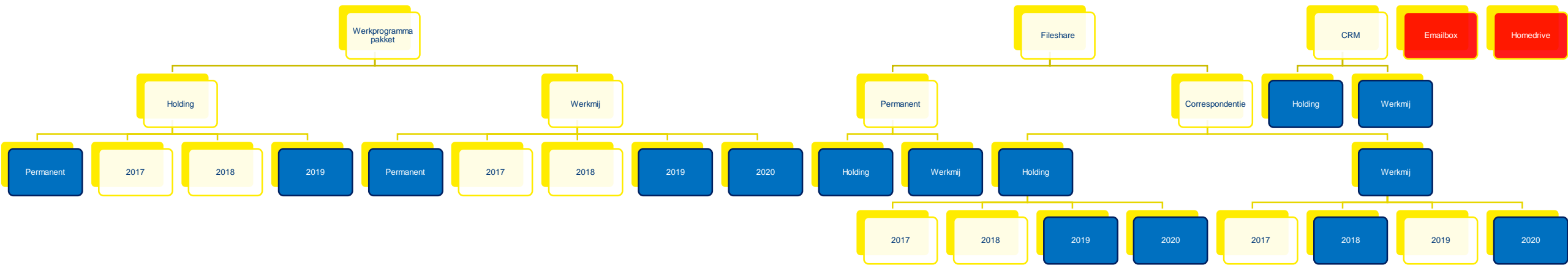


Waarom niet Synergy

- Beperkingen rechtenstructuur
- Documenten in de database
- Beperkte metadata
- Matige integratie Office



Waar staat die concept opdrachtbevestiging?



Opdrachtbevestiging 2020
en verder Jansen Beheer
(groep)

Aanmaker, Aanmaakdatum, Gekoppelde relaties,
Gekoppelde projecten, Gekoppelde boekjaren,
Gekoppelde wetgeving, Gekoppelde contactpersoon,
Documentstatus, Categorie, Classificatie, Eigenaar,
Ondertekenaar, Contracteinddatum, Gekoppelde workflow



Office 365

- Gratis practice management
- Sharepoint basis teamkanalen
- Onedrive basis van chats
- Aandachtspunten:
 - Wildgroei teams (per klant, per opdracht)
 - Rechtenstructuur
 - Toegang klanten / Private channels
 - Ownership documenten
 - Migratie van teamkanalen
 - Sharepoint is een hiërarchische structuur
 - Uitwisselen tussen teams kan niet





Uitgangspunten

- ICT architectuurprincipes
 - Buy before make
 - Cloud first
 - Exit vooraf geregeld
 - Open standaarden
 - **Web based**
- Pakket van eisen
 - **Integratie met vaktechnische applicaties**
 - Integratie met Office
 - Automatische classificatie of rubricering
 - Metadata meervoudig
 - Beveiligingsstructuur





Integratie VIP's*

- Statusverandering document
- Verwijzing naar document
- Rechtenstructuur conform VIP*
- Meervoudige links (relaties, dossiers)

- Geen enkel pakket voldeed volledig
- Hyarchis integreert goed met Unit 4

* Vakinhoudelijke pakketten





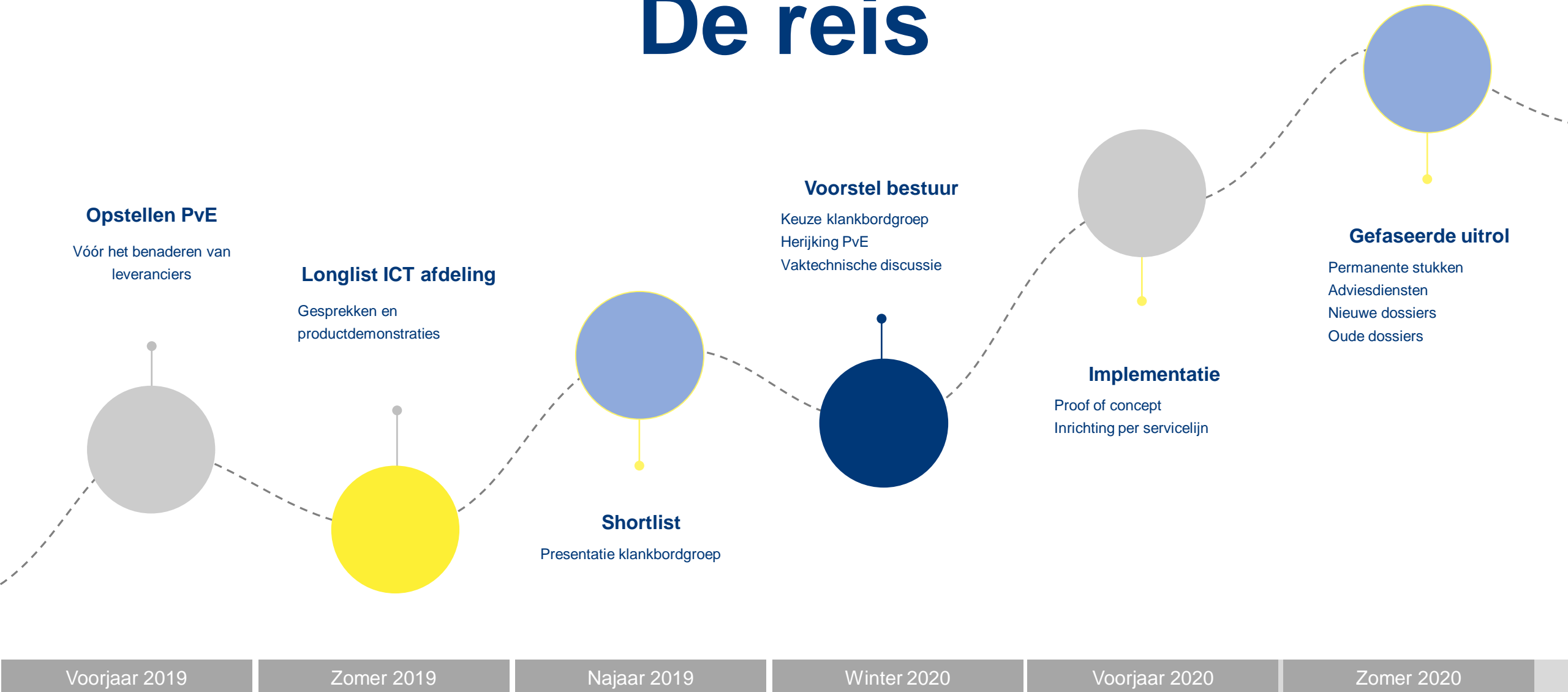
DMS als basis

- Alle documenten in DMS
- Verwijzen vanuit VIP's
- Dossiersluiting in DMS
- Rechtenstructuur los van VIP's

- “Zelfstandig leesbaar dossier”
- Geconsulteerd bij NBA



De reis



Vragen?

